

Plan de situation Ech. 1/5000



REMARQUES IMPORTANTES. (transformation)

- LE NIVEAU INFÉRIEUR DES FONDATIONS AINSI QUE LE DIMENSIONNEMENT DES BETONS, POUTRELLES METALLIQUES ET HOURDIS SONT DONNES A TITRE INDICATIF ET SERONT ETABLIS PAR L'ENTREPRENEUR OU EVENTUELLEMENT PAR UN BUREAU SPECIALISE, QUI FOURNIRA LES ETUDES ET PLANS DE POSE DES HOURDIS A L'ARCHITECTE 15 JOURS AVANT LEUR EXECUTION.
- LES FONDATIONS DEVONT OBLIGATOIREMENT ETRE ETABLIES SUR LE BON SOL. ET HORS GEL (min.: 80 cm de profondeur)
- LES FACES DES MURS EN CONTACT AVEC LES TERRES SERONT ENDUITES D'UN CIMENTAGE AU SABLE DU RHIN + 2 COUCHES DE COALTAR.
- LES BATTEES EXTERIEURES SONT EGALES A 5CM (sauf porte de garage : 10 cm).
- LES HAUTEURS DES BAIES INTERIEURES SONT DE 205CM PAR RAPPORT AU NIVEAU FIN (SAUF INDICATIONS CONTRAIRES PRECISEES SUR LE PLAN)
- SEULE, LA COTATION EST A PRENDRE EN CONSIDERATION, LORSQUE LE DESSIN NE REFLETE PAS LA COTE.
- L'ENTREPRENEUR EST TENU DE VERIFIER LE NIVEAU DE L'EGOUT PUBLIC.
- L'ENTREPRENEUR PREVOIRA DES FOURREAUX POUR LE PASSAGE DES IMPETRANTS CONFORMEMENT AUX RECOMMANDATIONS DES DIFFERENTES SOCIETES DE DISTRIBUTION (EAU, GAZ, ELECTRICITE, TELEPHONE, ...)
- LE MAITRE DE L'OUVRAGE AVERTIRA L'ARCHITECTE DE L'APPROBATION DE SON PERMIS DE BATIR PAR ENVOI RECOMMANDE.
- LE MAITRE DE L'OUVRAGE PROCEDERA AVANT LES TRAVAUX A UN ETAT DES LIEUX DES HABITATIONS VOISINES ET A UN EVENTUEL RACHAT DES MURS MITOYENS.

LEGENDE :

PROJET

DEMANDE DE PERMIS D'URBANISME RELATIVE A LA :
CONSTRUCTION DE 2 HABITATIONS UNIFAMILIALES

Province : HAINAUT	Situation : RUE FRANCOIS DESAIRE 6180 COURCELLES
Ville ou Commune : COURCELLES	Section cadastrale : 2ÈME DIV.-SECTION B N°533K ET N°535K

Maître de l'Ouvrage : 	date : 15/02/2021
(TÉL: 0477/26.32.13)	dossier : MAR-07/20-COU

Bureaux : Rue Haute, n°1 bteA/201 à 7100 LA LOUVIERE		SMArchitecture Salvatore MONACHINO, architecte	Ce plan est uniquement destiné à la demande de bâtir. Ce document n'est pas un plan d'exécution, et ne peut donc pas être utilisé pour des travaux d'exécution. L'entrepreneur est tenu d'avertir l'architecte par lettre recommandée au minimum huit jours avant le début des travaux. L'architecte ne peut être tenu responsable du chantier dans le cadre de demande de régularisations administratives. Ce document est la propriété de l'architecte, il ne peut donc pas être récopié, modifié ou communiqué à des tiers sans son autorisation préalable, en vertu de la loi du 16 avril 1934.
GSM: (0499) 24.51.79 smarchitecture@outlook.com			
INSCRIT AU TABLEAU DE L'ORDRE DES ARCHITECTES DU HAINAUT			

Ce document concerne : PLAN DE SITUATION CONTEXTE URBANISTIQUE IMPLANTATION - PLANS COUPE - COUPE PROFIL FACADES	Vu et approuvé par le Collège communal en séance à Courcelles le 12 MAI 2021 La Directrice générale, Pour le Bourgmestre, L'Échevin délégué	1/5000 1/1000 1/250 ET 1/100 1/75 ET 1/200 1/100	feuille : 1
Administration		échelle : VARIE	

Administration	
----------------	--

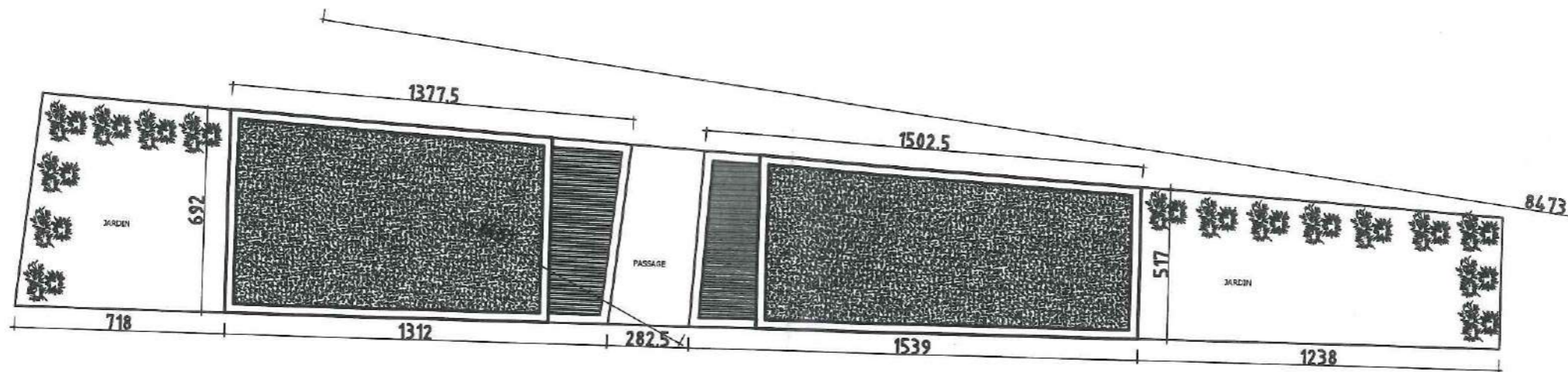
Modifications	Date	A la demande de :

Le Maître de l'Ouvrage	L'Architecte responsable



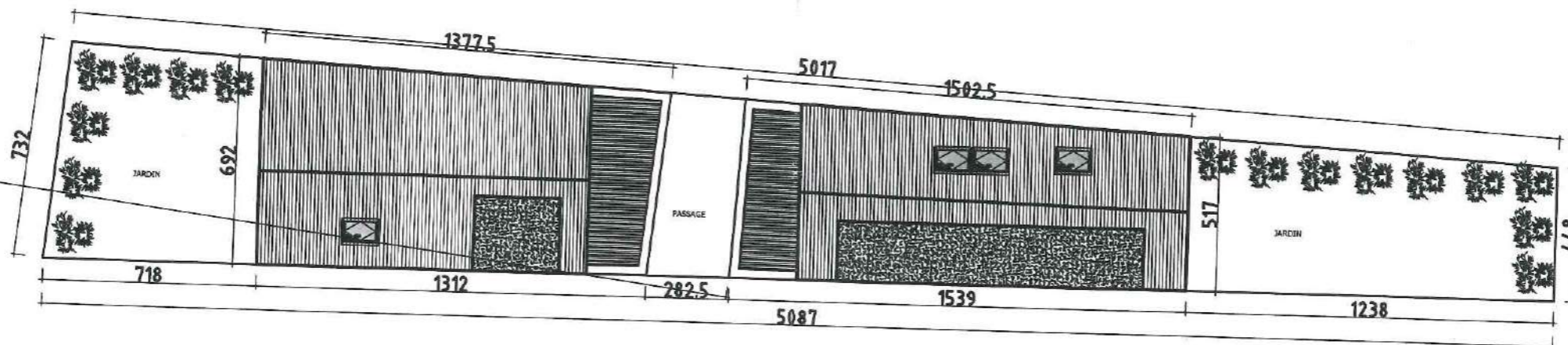
Implantation projetée Ech.: 1-200

Variante A



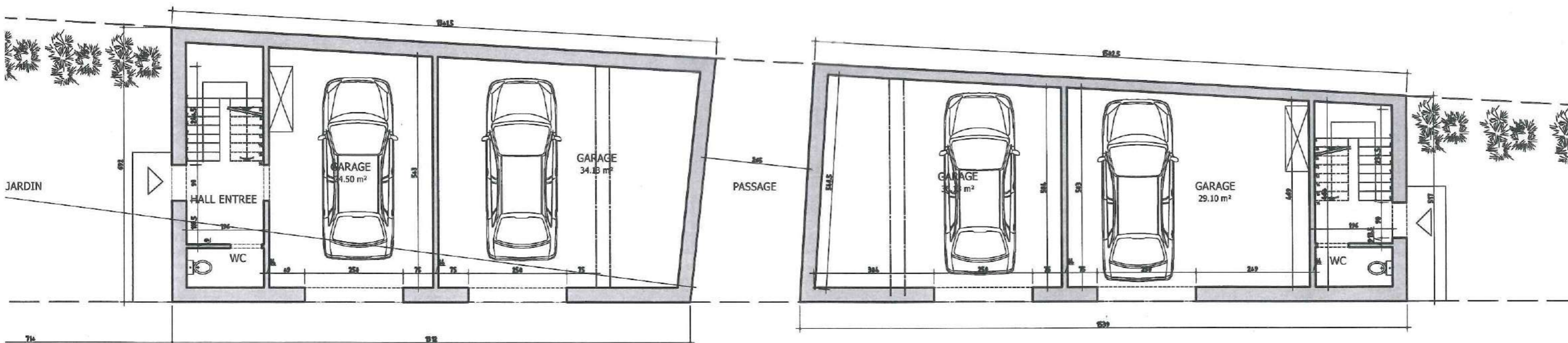
Implantation projetée Ech.: 1-200

Variante B



Rez-de-chaussée Ech.: 1-100

Variante A/B



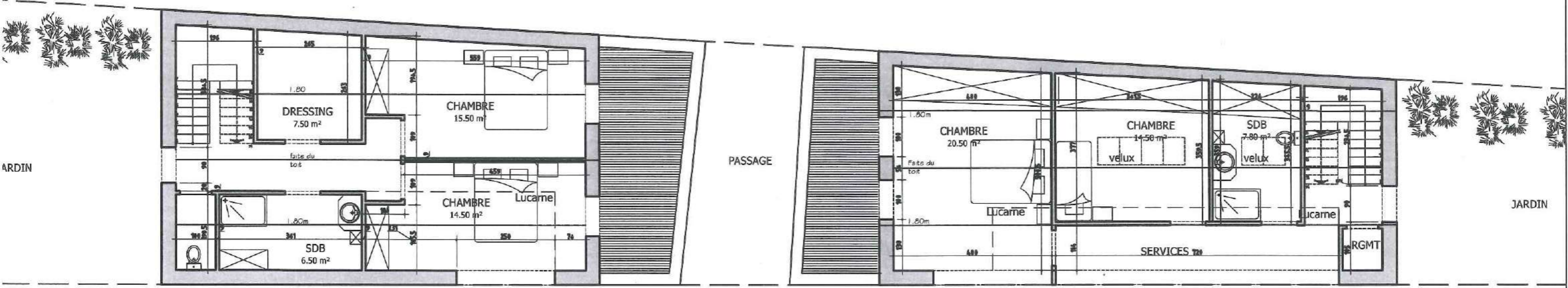
Rez+1 Ech.: 1-100

Variante A/B



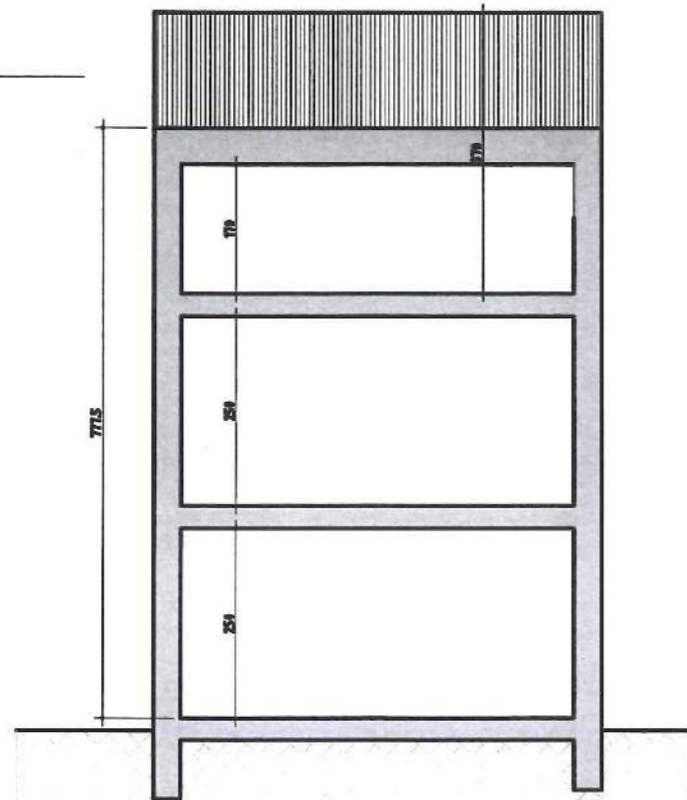
Combles Ech.: 1-100

Variante A/B



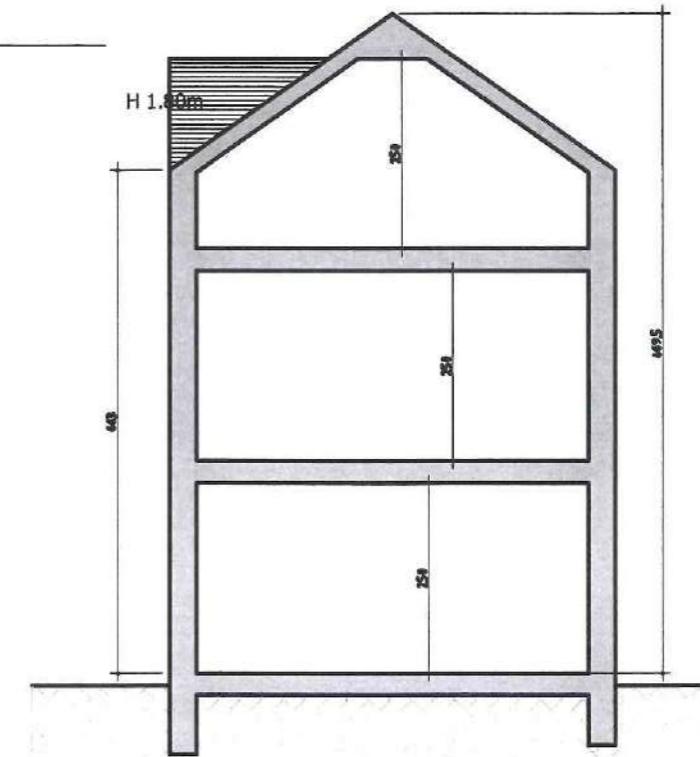
Coupe Ech.: 1-100

Variante A

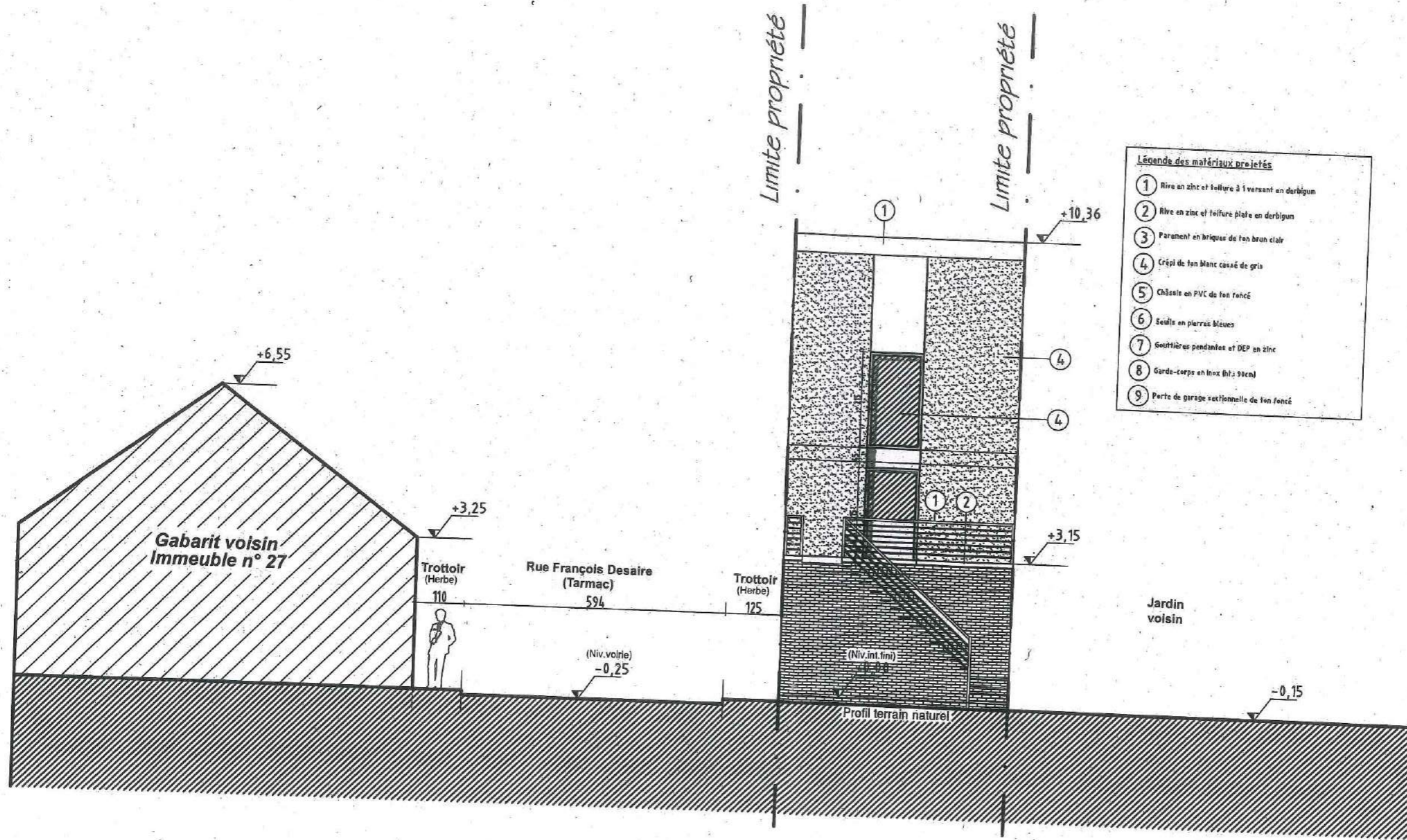


Coupe Ech.: 1-100

Variante B

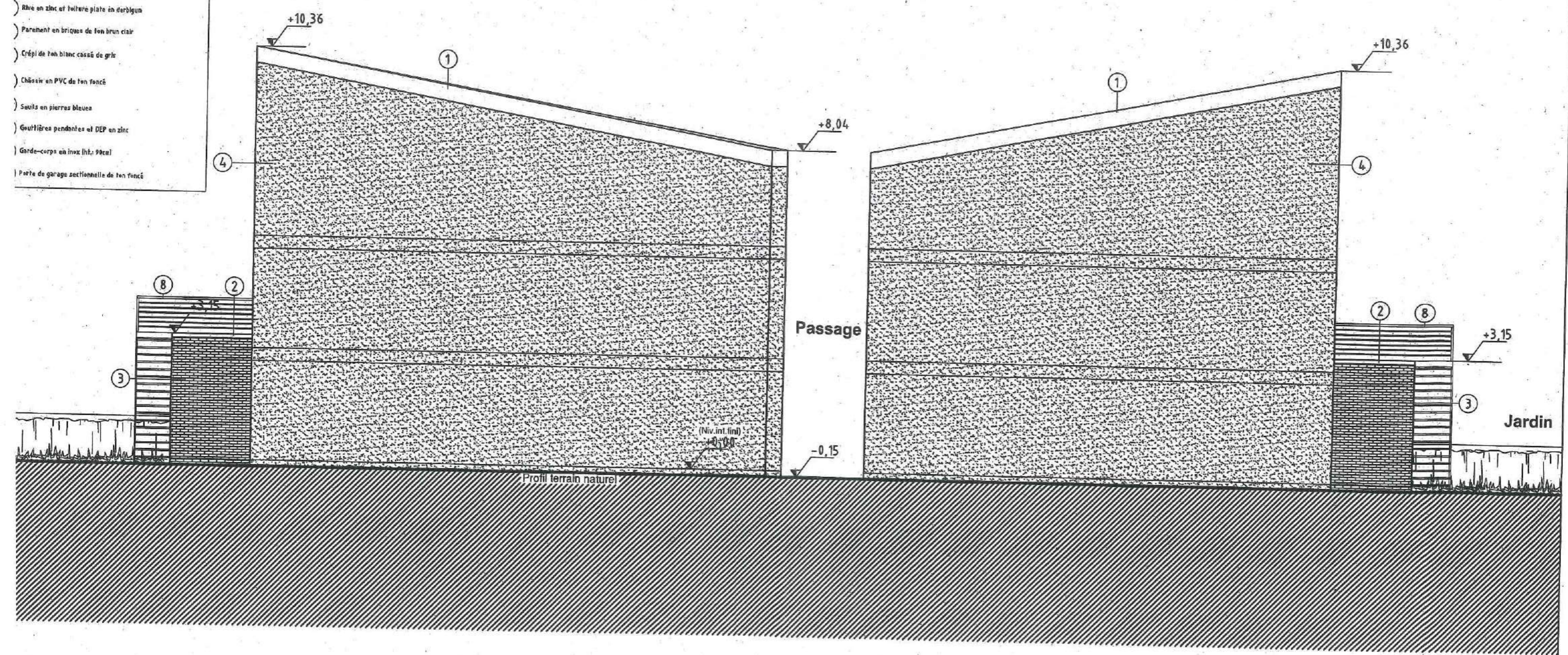


Façade latérale droite Ech.: 1-100

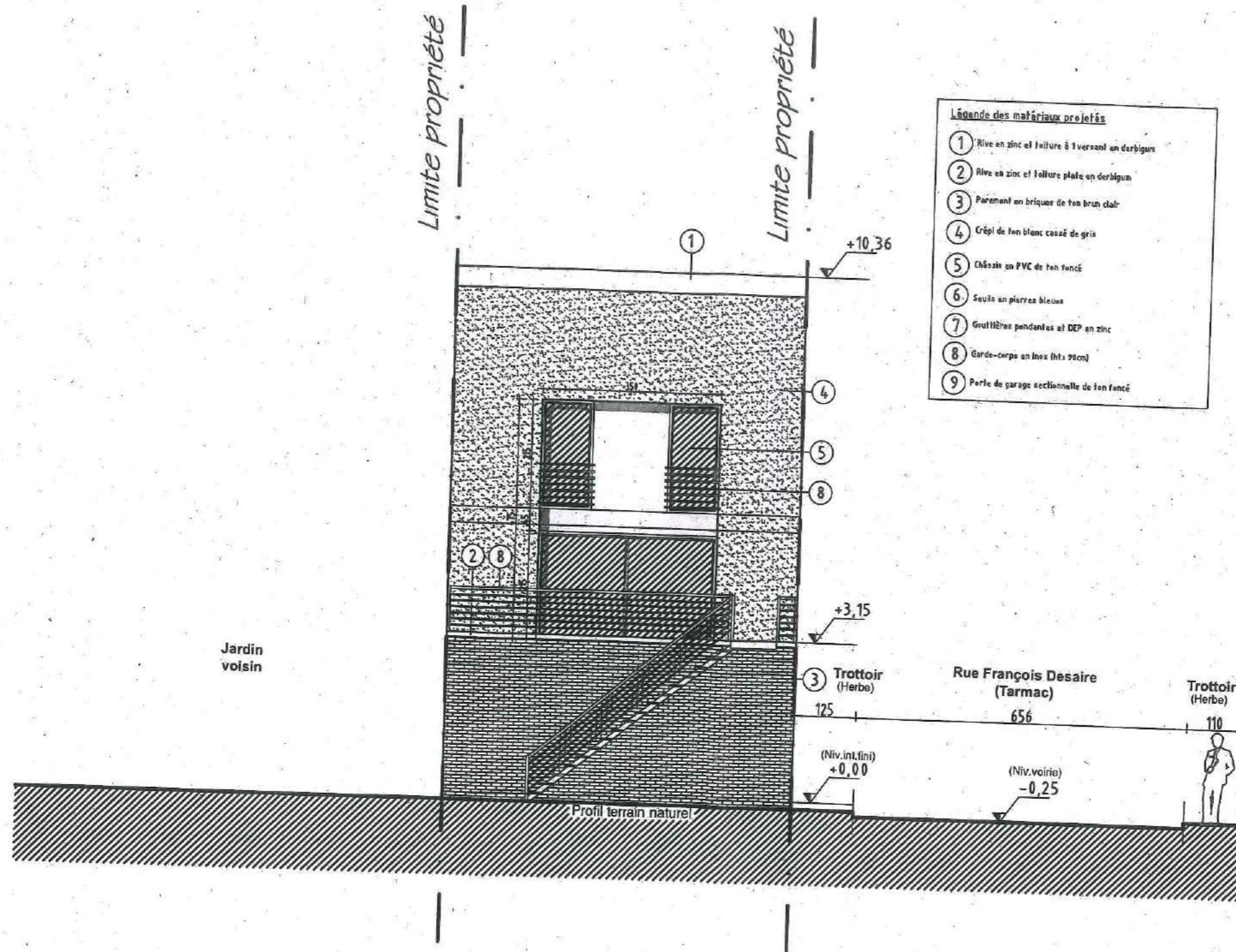


Façade arrière Ech.: 1-100

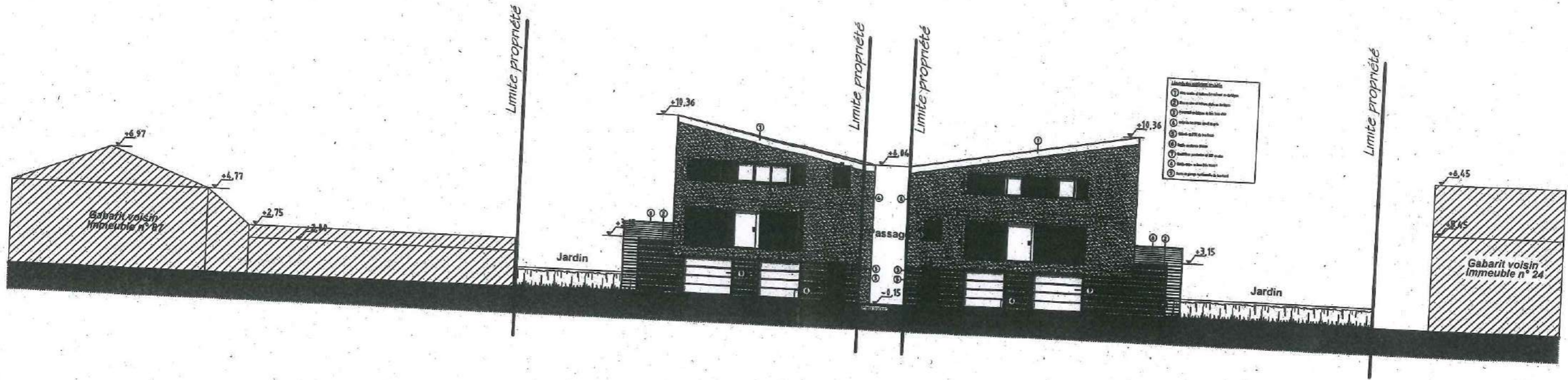
- Legende des matériaux projetés**
- 1 Rive en zinc et toiture à l'arabesque en derbignon
 - 2 Rive en zinc et toiture plate en derbignon
 - 3 Parement en briques de ton brun clair
 - 4 Crépi de ton blanc cassé de gris
 - 5 Châssis en PVC de ton foncé
 - 6 Sauts en pierres bleues
 - 7 Gouttières pendantes et DEP en zinc
 - 8 Garde-corps en inox (lit. 98cm)
 - 9 Porte de garage sectionnelle de ton foncé



Façade latérale gauche Ech.: 1-100

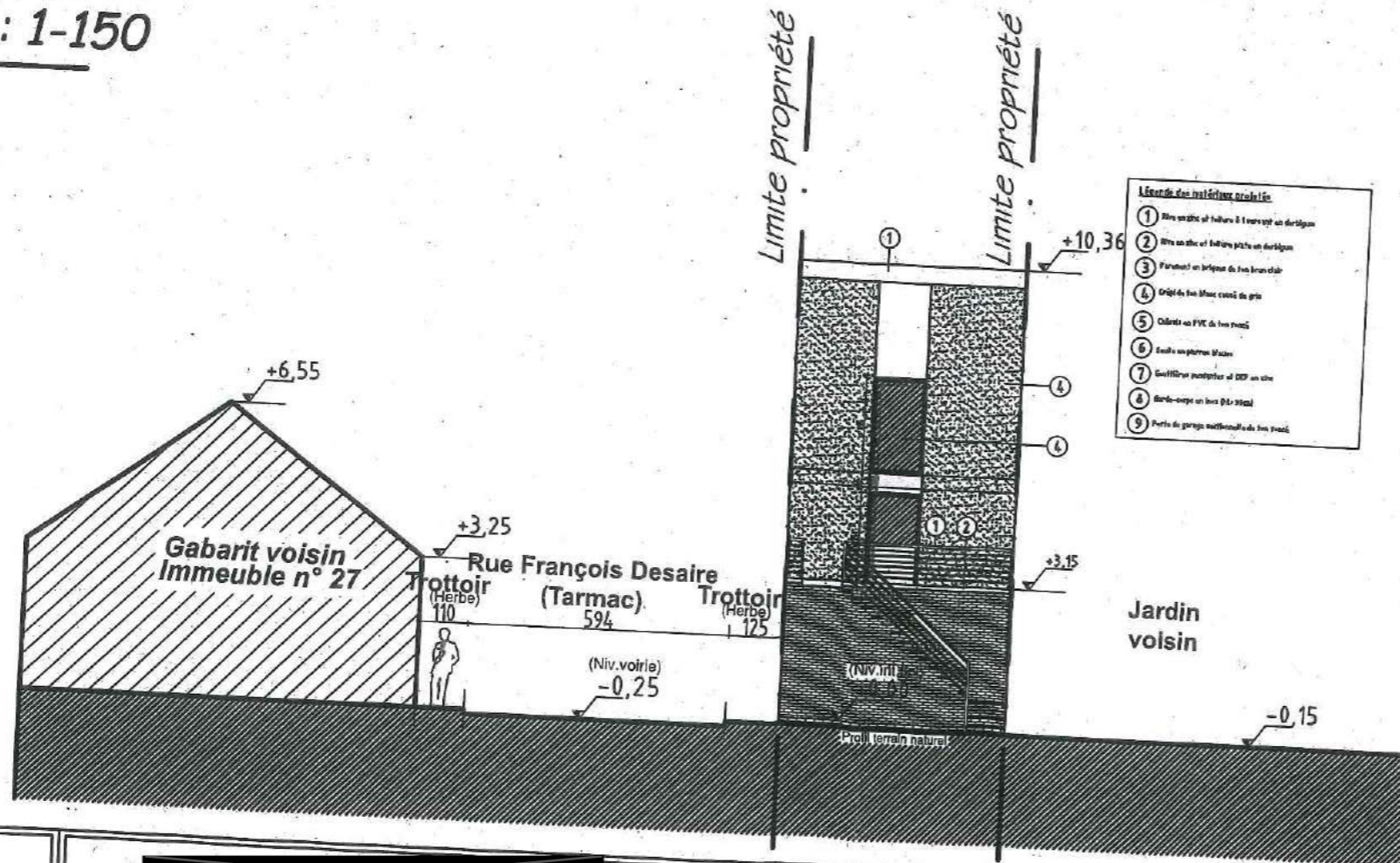


Coupe profil 1 Ech.: 1-250



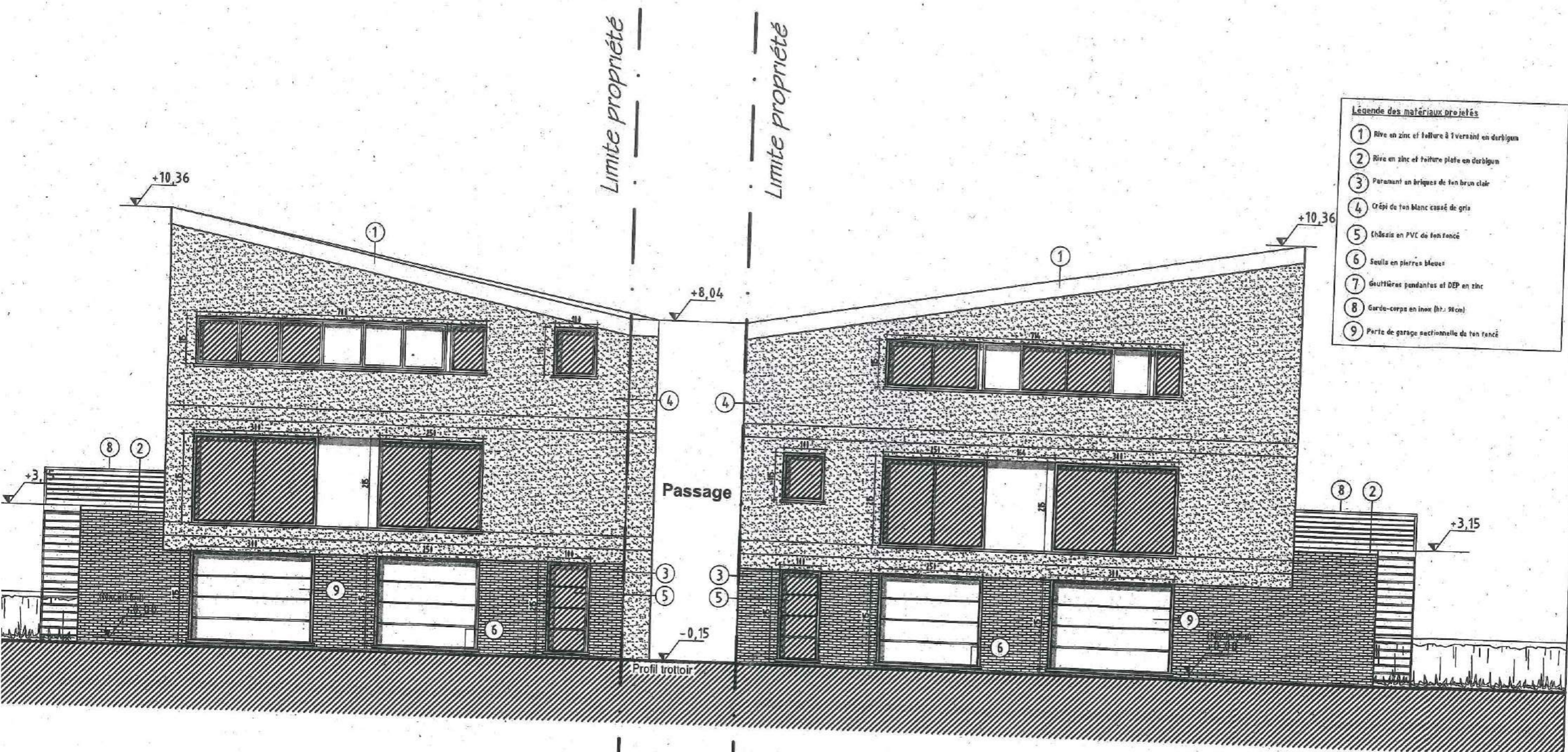
- Légende des matériaux projetés**
- ① Béton en place et isolant à l'extérieur en durissim
 - ② Béton en place et isolant à l'intérieur en durissim
 - ③ Faïence en briques de terre cuite
 - ④ Grès de feu blanc cuit de gris
 - ⑤ Carrelé en PVC de feu blanc
 - ⑥ Enduit au plâtre blanc
 - ⑦ Goudron poreux et DEP en site
 - ⑧ Barbe-coupe en inox (R+30cm)
 - ⑨ Porte de garage métallique de feu blanc

Coupe profil 2 Ech.: 1-150



- Légende des matériaux projetés**
- ① Béton en place et isolant à l'extérieur en durissim
 - ② Béton en place et isolant à l'intérieur en durissim
 - ③ Faïence en briques de terre cuite
 - ④ Grès de feu blanc cuit de gris
 - ⑤ Carrelé en PVC de feu blanc
 - ⑥ Enduit au plâtre blanc
 - ⑦ Goudron poreux et DEP en site
 - ⑧ Barbe-coupe en inox (R+30cm)
 - ⑨ Porte de garage métallique de feu blanc

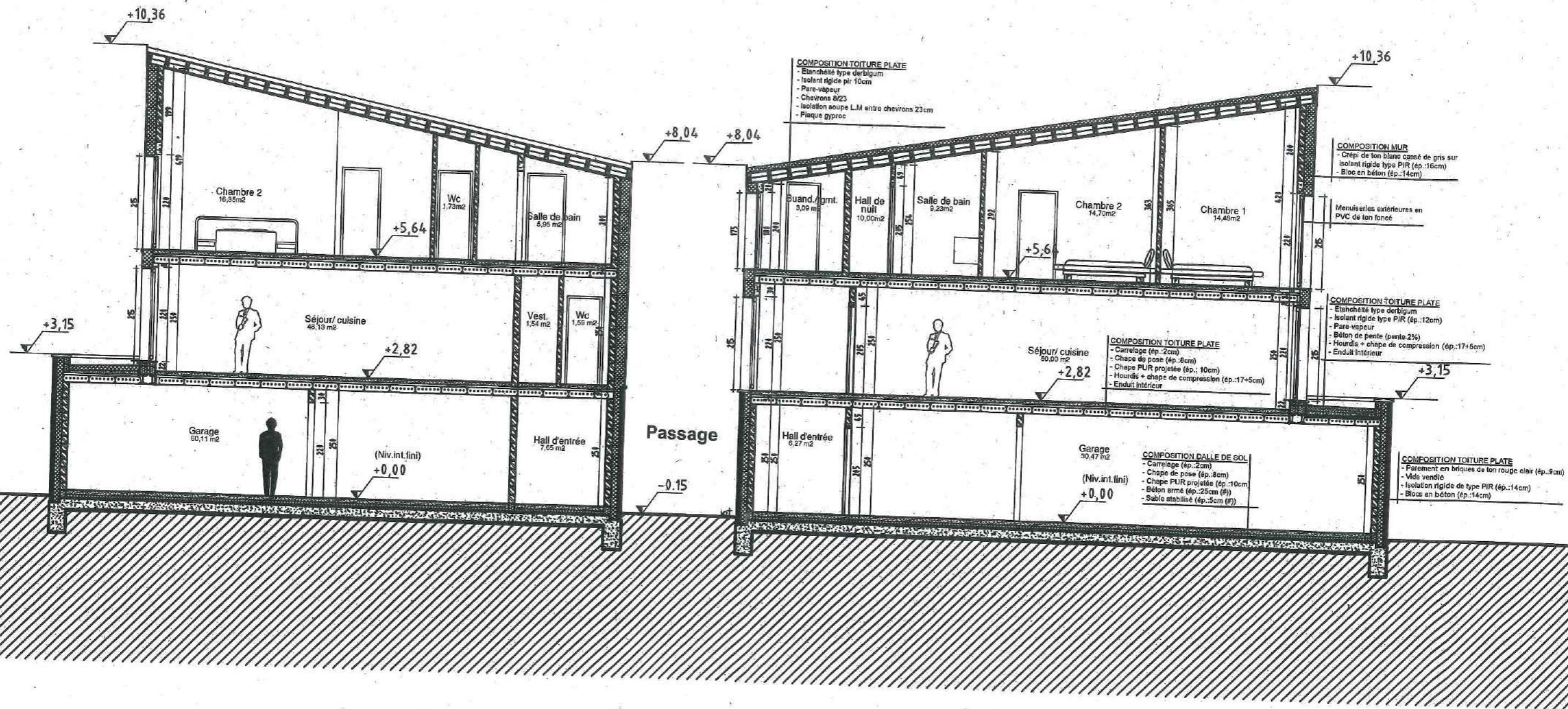
ide avant Ech.: 1-100



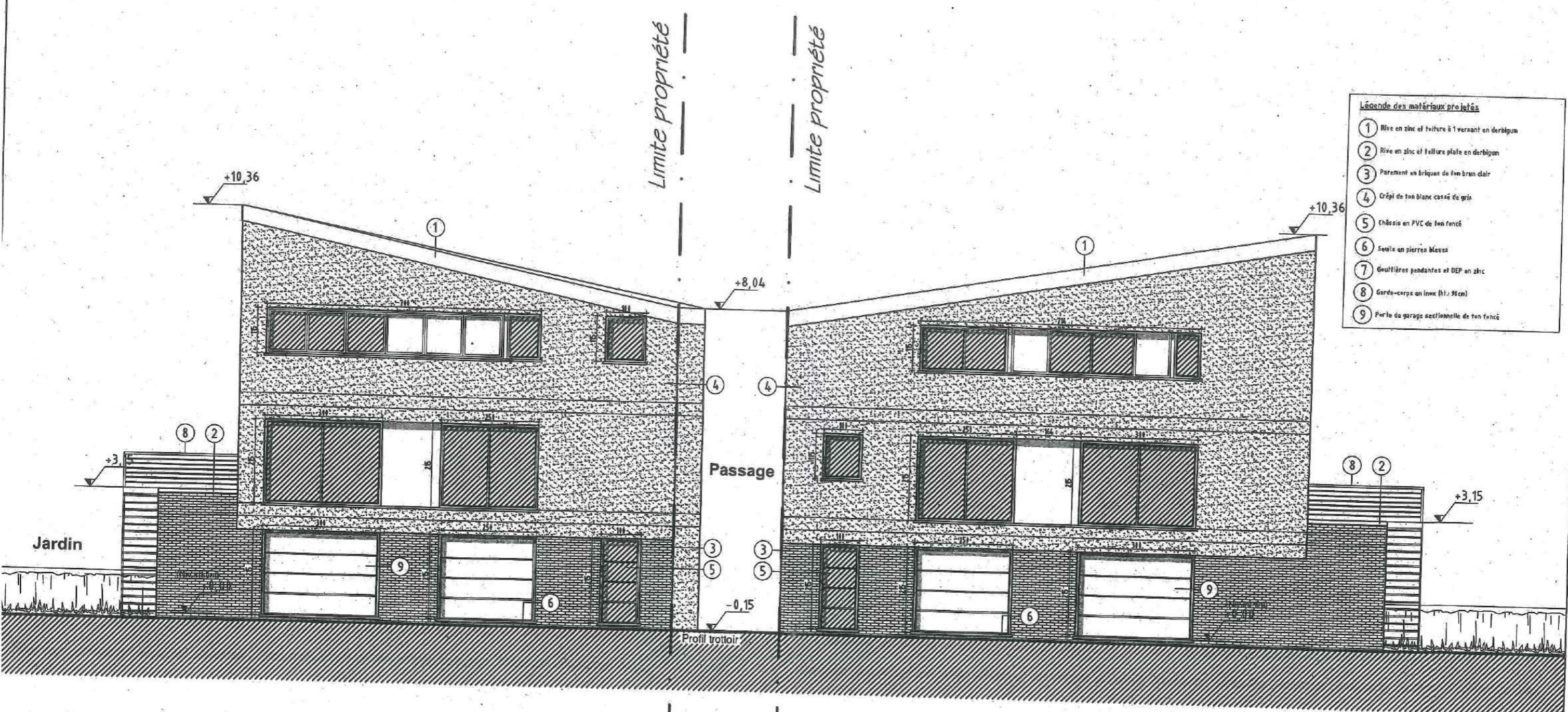
- Légende des matériaux projetés**
- ① Rive en zinc et toiture à 1 versant en derbigum
 - ② Rive en zinc et toiture plate en derbigum
 - ③ Panneaux en briques de ton brun clair
 - ④ Crépi de ton blanc cassé de gris
 - ⑤ Châssis en PVC de ton foncé
 - ⑥ Seula en pierres bleues
 - ⑦ Gouttières pendantes al DEP en zinc
 - ⑧ Garde-corps en inox (ht: 90cm)
 - ⑨ Porte de garage sectionnelle de ton foncé

Coupe AA Ech.: 1-100

Remarque importante
 (#) Tous les calculs de stabilités seront réalisés, à charge du Maître de l'Ouvrage, par un bureau d'étude spécialisé (#).

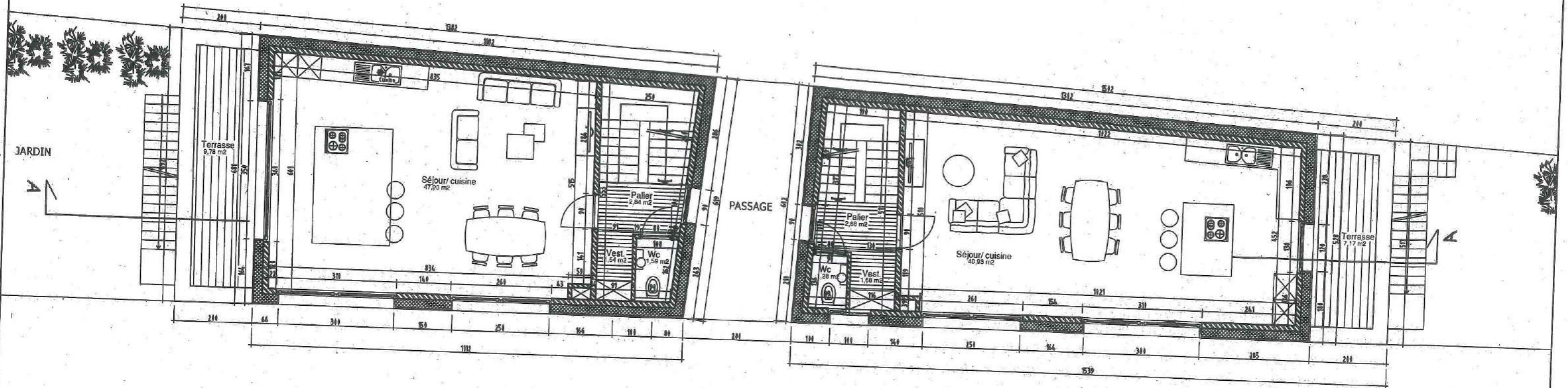


Façade avant Ech.: 1-100

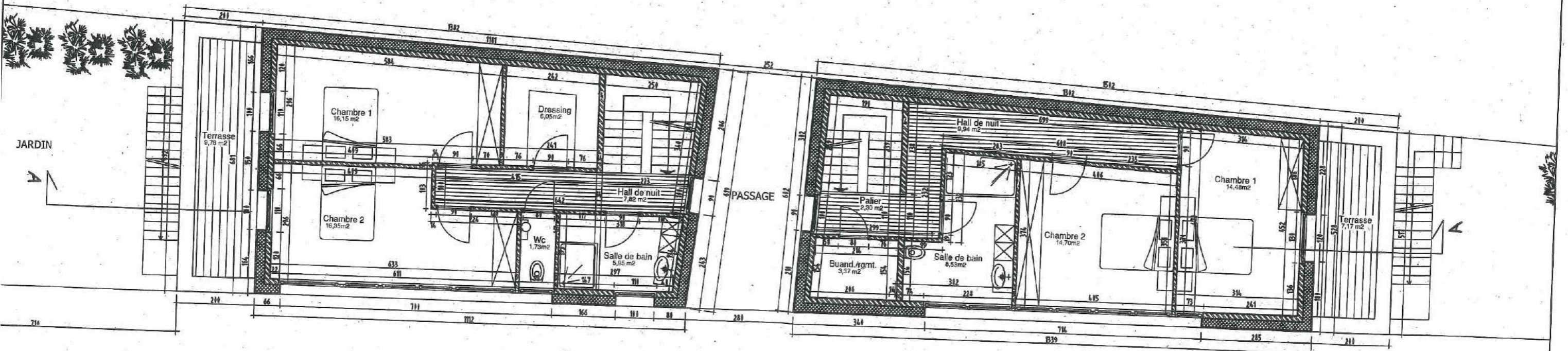


- Légende des matériaux projetés**
- ① Rive en zinc et toiture à l'versaant en derbigum
 - ② Rive en zinc et toiture plate en derbigum
 - ③ Parement en briques de ton brun clair
 - ④ Crépi de ton blanc cassé de gris
 - ⑤ Châssis en PVC de ton foncé
 - ⑥ Sentele en pierres bleues
 - ⑦ Gouttières pendantes et DEP en zinc
 - ⑧ Garde-corps en inox (ht.: 90cm)
 - ⑨ Porte de garage sectionnelle de ton foncé

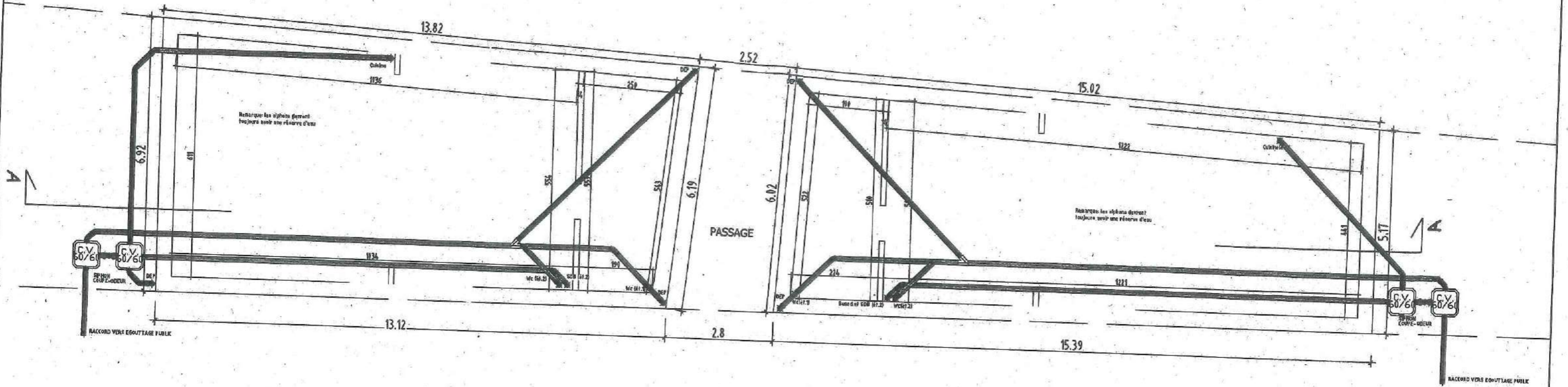
Etage 1 Ech.: 1-100



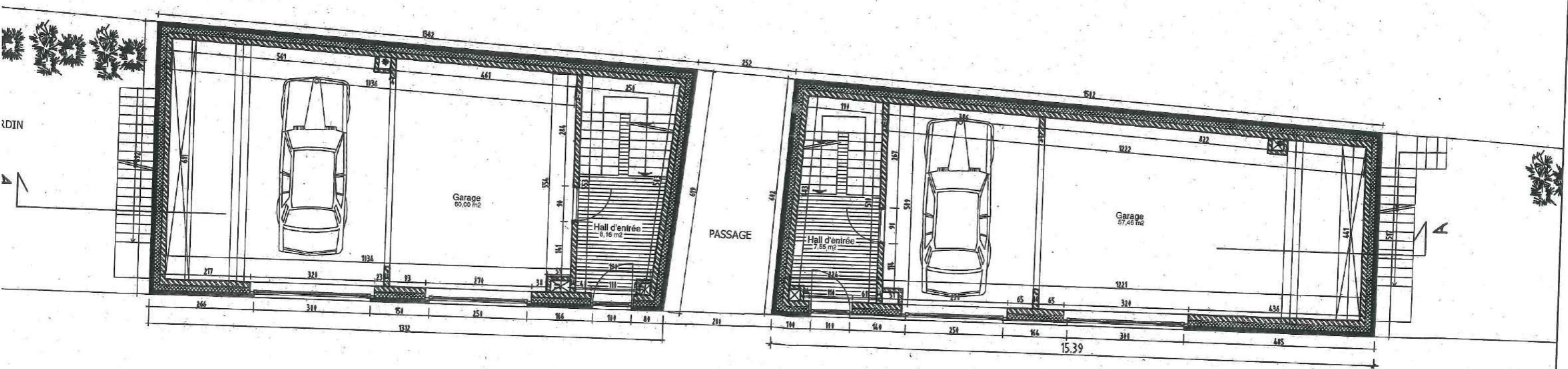
Etage 2 Ech.: 1-100



Egouttage Ech.: 1-100



Rez-de-chaussée Ech.: 1-100



Implantation projetée Ech.: 1-200

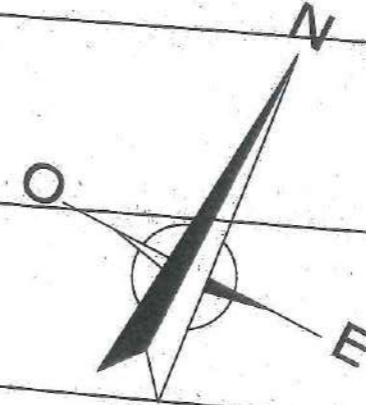
526D

523G

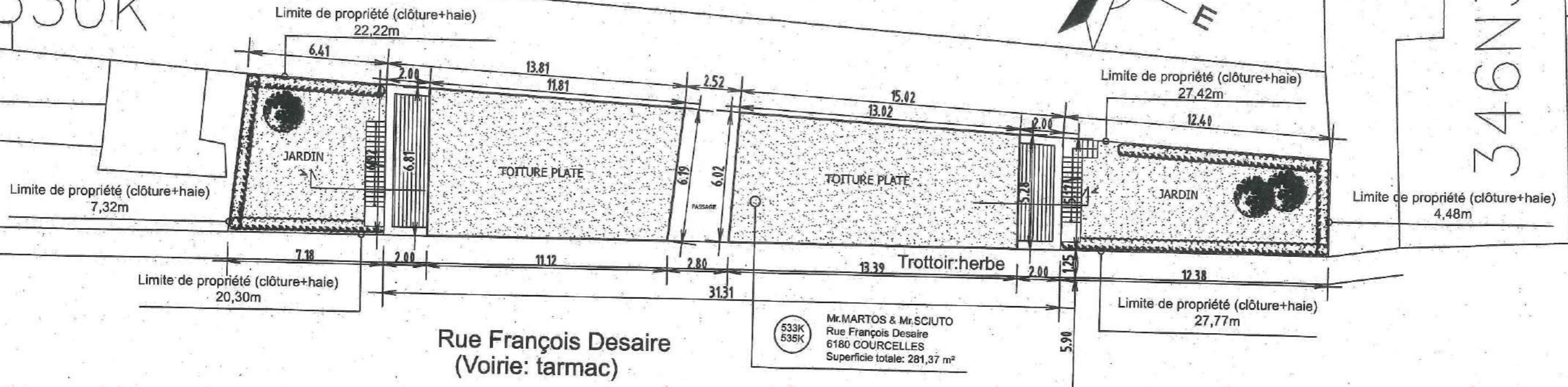
532E

530H

530K



346N33

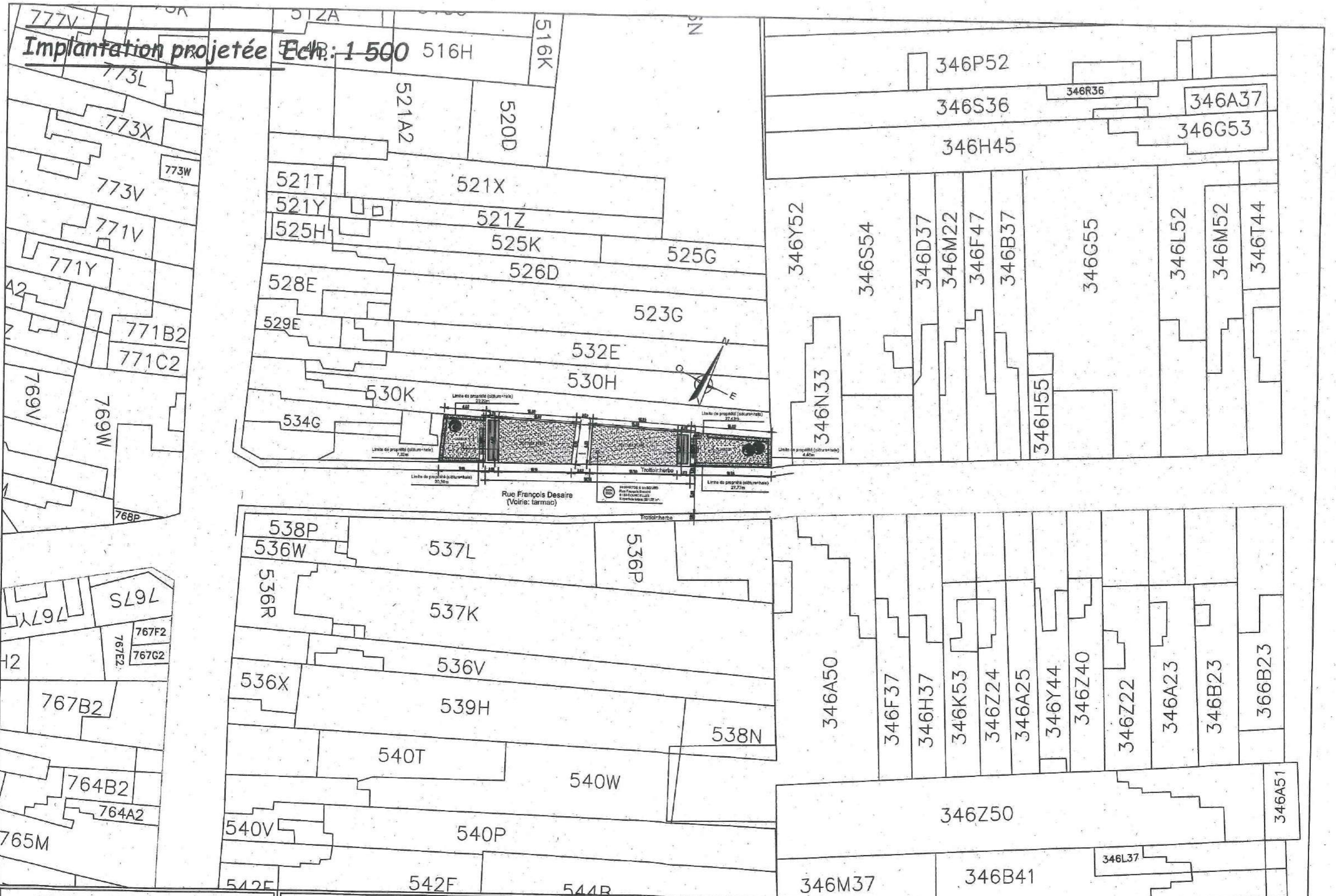


537L

536P

537K

Implantation projetée Ech: 1/500



Rue François Desaire
(Voie: tarmac)

Contexte urbanistique Ech.: 1-1000



OBJET DE LA DEMANDE

Adresse: Rue François Desaire

Cadastré: Courcelles, Section B parcelle n°533k et n°535K

Propriétaire: Monsieur Martos et Monsieur Sciuto

SUP.TOT.Terrain : 281,37 m²